

Jestv. zatrdnend plocha

112

okrosny drveny kameň

RT -0,250
UT ±0,000

+0,050
-0,050

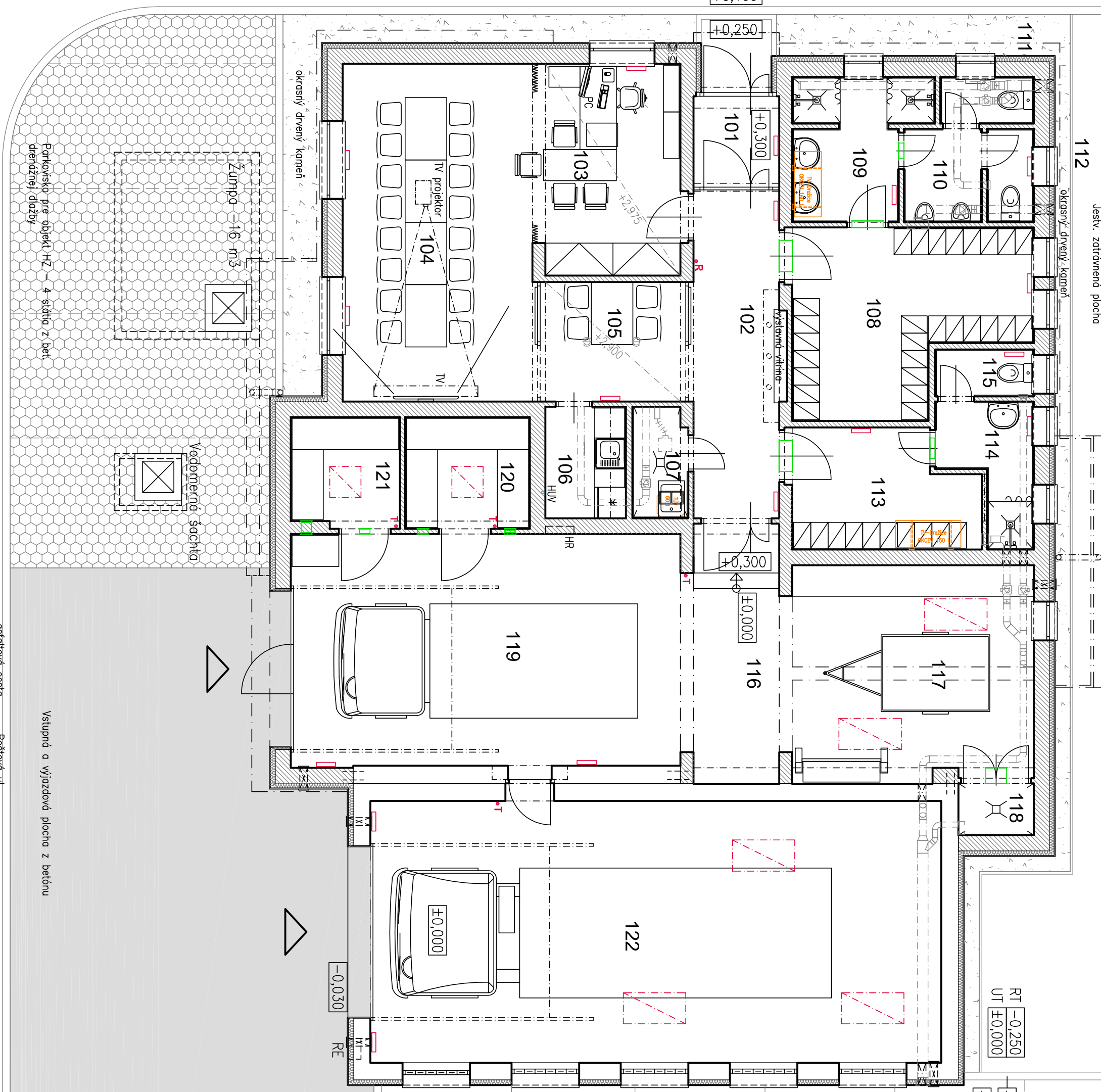
Legenda miestnosti

Označ.	Názov miestnosti	Plocha m ²	Podlaha
101	ZADVERIE	2,89	keram. dlažba
102	CHODBA	10,44	keram. dlažba
103	KANCELÁRIA	11,61	keram. dlažba
104	SKOLLAČIA MIESTNOSŤ	23,73	keram. dlažba
105	JEDAĽEŇ	6,44	keram. dlažba
106	KUCHYNKA	3,33	keram. dlažba
107	ÚPRAŤOVANIE	2,25	keram. dlažba
108	ŠATŇA - MUŽI	14,45	keram. dlažba
109	UMYVÁRKA - MUŽI	6,26	keram. dlažba
110	WC - PISOARE	2,70	keram. dlažba
111	WC - KABINA 1	1,62	keram. dlažba
112	WC - KABINA 2	1,62	keram. dlažba
113	ŠATŇA - ŽENY	7,84	keram. dlažba
114	UMYVÁRKA - ŽENY	3,87	keram. dlažba
115	WC - ŽENY	1,71	keram. dlažba
116	ČISTENIE A ÚDRŽBA	8,27	hod. betón+ndier
117	SKLAD TECHNIKY	20,01	hod. betón+ndier
118	SUŠENIE HADIC	1,45	hod. betón+ndier
119	GARAŽ 1	34,59	hod. betón+ndier
120	PROTIPLYNOVÁ SLUŽBA	5,16	hod. betón+ndier
121	SKLAD MITZ	4,40	hod. betón+ndier
122	GARAŽ 2	55,39	jestv. betón+ndier

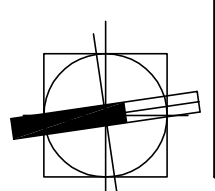
Jestv. parkovisko bytovky z bet. drenážnej dlažby

Jestv. komunikácia z bet. zámkovej dlažby

Jestv. komunikácia z bet. zámkovej dlažby



**REKONŠTRUKCIA A PRÍSTAVBA
HASIČSKEJ ZBROJNICE DRAHOVCE
DISPOZIČNÉ RIEŠENIE STAVBY**



asfaltová cesta

Vstupná a výjazdová plocha z betónu

Parkovisko pre objekt HZ - 4 státna z bet. drenážnej dlažby
Zumpo - 16 m³
Vodomerňa šachta